

De nieuwe
Tzerra Ace-Matic.

Hybrid Perfect.

De beste cv-ketel in
combinatie met een
hybride warmtepomp.



Ontdek alle voordelen op
remeha.nl/consument/tzerra-ace-matic

 remeha



De beste cv-ketel in combinatie met hybride.

Remeha introduceert de Tzerra Ace-Matic, een revolutionaire cv-ketel die automatisch en continu zorgt voor een optimale afstelling. Bovendien is deze cv-ketel perfect te combineren met een hybride warmtepomp. Dit zorgt voor het meest optimale rendement en dus voor minder gasverbruik. Goed voor jouw portemonnee én het milieu!

Remeha ontwikkelt al jarenlang cv-ketels. Inmiddels worden er wereldwijd miljoenen woningen verwarmd met een cv-ketel van Remeha of een ander merk binnen de BDR Thermea Group waar Remeha onderdeel van is. De Tzerra Ace-Matic is door-en-door betrouwbaar, omdat we gebruikmaken van de nieuwste technologie en van onderdelen waar we al jarenlang uitstekende ervaring mee hebben. Zekerheid voor jou.

De voordelen van de Tzerra-Ace-Matic op een rij.

- › Hybrid Perfect: de beste cv-ketel in combinatie met een hybride warmtepomp, nu of eventueel later.
- › Zeer energiezuinig dankzij diepe modulatie
- › Verzekerd van de meest optimale afstelling, ook na installatie.
- › Klaar voor de toekomst.
- › Weinig plaatsingsruimte nodig.



Nog meer besparing op energieverbruik.

Diepe modulatie zorgt ervoor dat het toestel zeer energiezuinig werkt. De Tzerra Ace-Matic is dan ook is zeer geschikt voor goed geïsoleerde woningen met een beperkte warmtevraag. Zonder in te leveren op warmtapwater comfort.

Hybrid Perfect.

De beste cv-ketel in combinatie met een hybride warmtepomp.

Op zoek naar nog meer besparing op je gasverbruik? Koppel dan een hybride warmtepomp aan de Tzerra Ace-Matic. Diepe modulatie zorgt voor een optimale samenwerking. Om dat uit te leggen, duiken we heel even iets dieper de techniek in. Waar de meeste moderne cv-ketels een modulatiebereik hebben tot zo'n 1:5 moduleert de Tzerra Ace-Matic tot 1:8. Dit zorgt ervoor dat Tzerra Ace-Matic als het nodig is op een heel laag pitje de hybride warmtepomp kan ondersteunen op koude dagen. Zo bespaar je nog meer op je gasverbruik.

De koppeling met een hybride warmtepomp kan meteen bij plaatsing van de Tzerra Ace-Matic plaatsvinden, maar dat kan ook makkelijk achteraf. Denk hierbij aan de meest verkochte hybride warmtepomp in Nederland: de Remeha Elga Ace. Hiermee bespaar je tot wel 70% op je gasverbruik.

Bekijk wat jij kunt besparen met een hybride warmtepomp op remeha.nl/warmtewijzer.

Verzekerd van de juiste afstelling, ook na installatie.

De Tzerra Ace-Matic stelt zichzelf volledig automatisch af. Het toestel checkt continu of de afstelling van het toestel nog optimaal is. Is dit niet het geval dan stelt het toestel zichzelf automatisch bij. Dus je bent altijd verzekerd van de juiste instelling. Dit levert je gegarandeerd het beste rendement zonder dat de installateur hoeft langs te komen.

Klaar voor de toekomst.

Dankzij de energietransitie stappen we in de komende jaren over van fossiele brandstoffen op duurzame energiebronnen én -dragers. Wind en zon kennen we allemaal, maar er zijn meer mogelijkheden. Eén daarvan is waterstof, een veelbelovende energiedrager. Daarom is de Tzerra Ace-Matic voorbereid op 20% bijmenging van waterstof. Uiteraard is bij de ontwikkeling van de Tzerra Ace-Matic ook rekening gehouden met uitbreiding met duurzame oplossingen zoals een zonneboiler of een hybride warmtepomp.



**BESPAAR
TOT 70% OP JE
GASVERBRUIK**



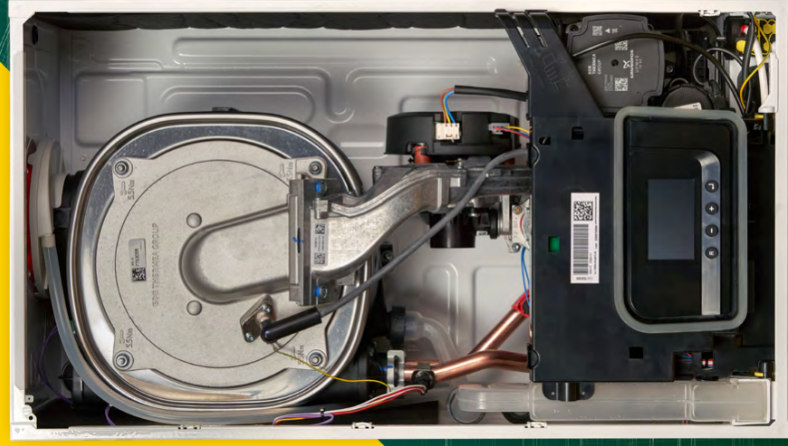
Compact: past in een keukenkastje.

Diverse onderdelen zijn standaard ingebouwd in de Tzerra Ace-Matic, ook onderdelen die installateurs bij andere toestellen nog onder het toestel moeten monteren. Zelfs de aansluitingen vallen achter de kap en zie je dus niet. Hierdoor past de Tzerra Ace-Matic ook op plekken waar een nette afwerking belangrijk is, of waar de ruimte beperkt is.



Beproefde onderdelen: Door en door betrouwbaar.

In de Tzerra Ace-Matic is gebruik gemaakt van beproefde onderdelen die al honderdduizenden keren probleemloos zijn ingezet binnen de BDR Thermana Group. Hierdoor ben je zeker van een perfect werkende cv-ketel.



De Tzerra Ace-Matic denkt met je mee.

De Tzerra Ace-Matic heeft een standaard ingebouwde digitale waterdruksensor. Dreigt de waterdruk te laag te worden? Dan geeft de Tzerra Ace-Matic een melding op het display zodat je op tijd water kunt bijvullen. Koppel je de Tzerra Ace-Matic aan een Remeha thermostaat, dan is deze melding ook zichtbaar op het display van de thermostaat. Zo voorkom je verrassingen!

Een andere optie in de Tzerra Ace-Matic om storingen te voorkomen is Remeha Connect. Dit is onze digitale service waarmee een installateur op afstand het functioneren van jouw ketel in de gaten kan houden. Zodra er een storing dreigt ontvangt de installateur daarvan een melding en kan hij de daadwerkelijke storing, bijvoorbeeld een onverwachte koude douche, voorkomen.

Vraag jouw installateur of Remeha Connect ook in zijn pakket zit.

remeha.nl/remeha-connect



Breid je Tzerra Ace-Matic uit voor extra gemak.

Verdraaid slim te bedienen

Met de eTwist thermostaat en handige bijbehorende app bedien jij je verwarming snel en moeiteloos, waar je ook bevindt! Geen smartphone of tablet? Geen probleem, want ook zonder wifi beschikt de eTwist over de volledige functionaliteit.

Liever een draadloze slimme thermostaat? Kies dan voor de eTwist^{RF}.

Automatisch je cv-ketel bijvullen

De Tzerra Ace-Matic kan worden uitgebreid met een intelligente (bij)vulrichting. Wanneer de waterdruk in de cv-installatie te laag wordt, zorgt eSmart Inside ervoor dat de ketel volautomatisch wordt bijgevuld, maar nooit te veel of te vaak. Met de semi-automatische instelling van de bijvulrichting houd je altijd een oogje in het zeil. Dan geef je via de ketel, eTwist of eTwist app akkoord voordat het systeem zichzelf bijvult.

Waar toe te passen:



CW3

Appartement of tussenwoning



CW4

Tussen- of hoekwoning



CW5

Hoek- 2-onder-1-kap en vrijstaande woning



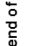
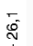


eTwist
Verdraaid slim te bedienen

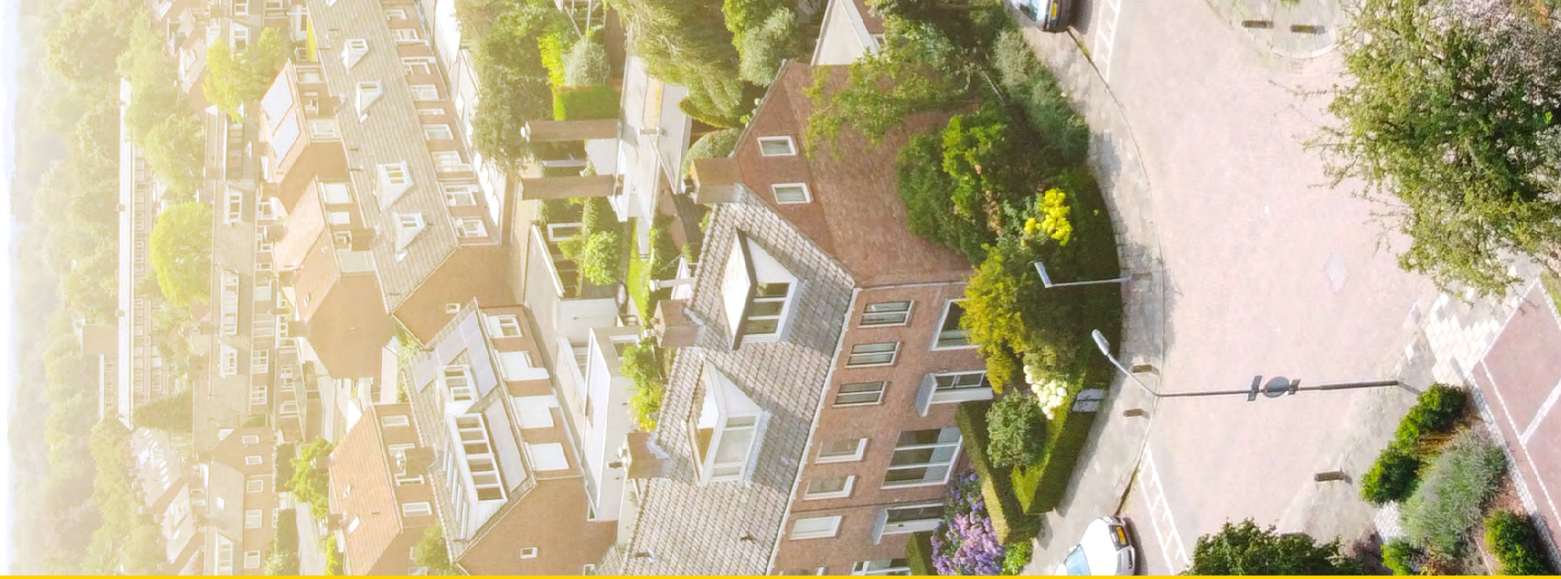


Voor meer info ga naar remeha.nl/etwist



Technische specificaties.

Technische informatie	Remeha Tzerra Ace-Matic 24c CW3	Remeha Tzerra Ace-Matic 28c CW4	Remeha Tzerra Ace-Matic 35c CW5
Belastingregeling	modulerend of aan/uit		
Nominaal vermogen CV-bedrijf (60/30°C)	kW 3,3 - 21,8	kW 3,9 - 26,1	kW 4,8 - 32,8
Nominaal vermogen tapwaterbedrijf	kW 3 - 24	kW 3,5 - 28	kW 4,4 - 35
Gaskleur CW-klasse	3	4	5
Maximale tapcapaciteit bij 40°C	l/min 11,5	l/min 13,4	l/min 16,7
Energie label verwarming	 	 	 
Afmetingen (h x b x d)	mm 700 x 395 x 295	mm 700 x 395 x 295	mm 700 x 395 x 295
Gewicht (leeg)	kg 23	kg 23	kg 25
Woningtype - geschiktheid	Appartement / tussenwoning	Tussen- / hoekwoning	Hoek- / 2-onder-1-kap / vrijstaande woning
Gezinsgrootte	Kleinere tot gemiddelde huishoudens	Gemiddelde tot grotere huishoudens	Grotere huishoudens



Perfekte combinatie met hybride warmtepomp.



Uitermate geschikt voor goed geïsoleerde woningen met beperkte warmtevraag.



Eenvoudig te koppelen met zonneboiler en hybride warmtepomp.



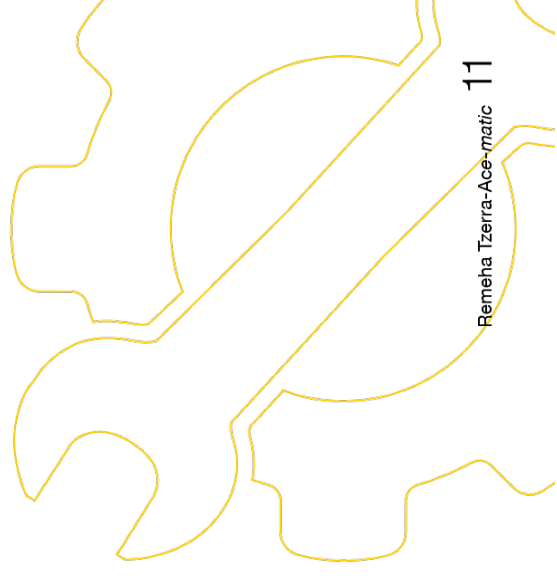
Geschikt voor 20% bijmenging waterstof.



Door en door betrouwbaar.



Slim te bedienen met de Remeha eTwist.





Over Remeha

Remeha ontwikkelt innovatieve en energiezuinige producten voor klimaatbeheersing c.q. warmte en warm water, zowel voor woningen als utiliteit. Met haar innovaties wil Remeha zo goed mogelijk anticiperen op wensen en behoeften van nu en in de toekomst. Met ruim 500 medewerkers geeft Remeha op eigentijdse wijze invulling aan ontwikkeling, productie en marktbenadering, waarmee zij in Nederland én in Europa is uitgegroeid tot een vooraanstaande fabrikant. Remeha is één van de voornaamste merken binnen BDR Thermea Group. BDR Thermea Group in Apeldoorn realiseert met 6.500 medewerkers in ruim 80 landen een omzet van 1,8 miljard euro.

Remeha B.V.
Marchantstraat 55
7332 AZ Apeldoorn
P.O. Box 32
7300 AA Apeldoorn
T +31 (0)55 549 6969
E info@remeha.nl

remeha.nl

 **remeha**